

PATCH PANEL

APERTURA 90° 1U

Cassetto ottico con apertura pivot

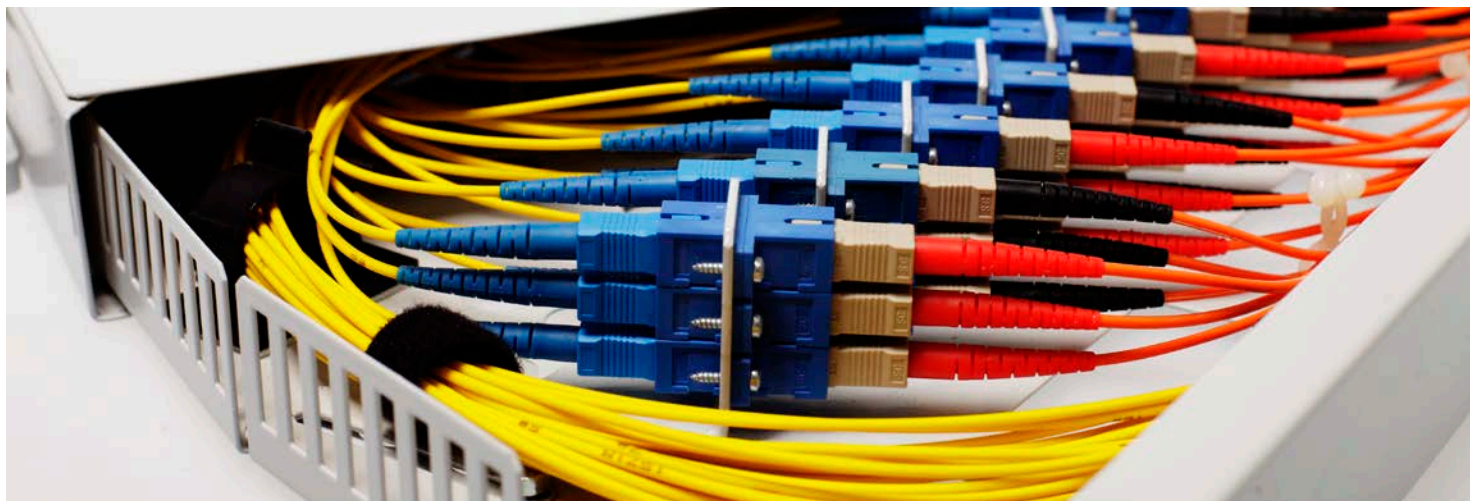
CODICE:

COP1UA28 - 19" 1U 24posizioni, SC Simplex - LC Duplex, profondità 28cm

COP1UB28 - 19" 1U 24posizioni, SC Duplex, profondità 28cm

COP1UC28 - 19" 1U 24posizioni, LC Simplex, profondità 28cm

COP1UD28 - 19" 1U 24posizioni, ST Simplex - FC Simplex, profondità 28cm



PATCH PANEL

I patch panel Fibernet possono essere configurati su richiesta del cliente.

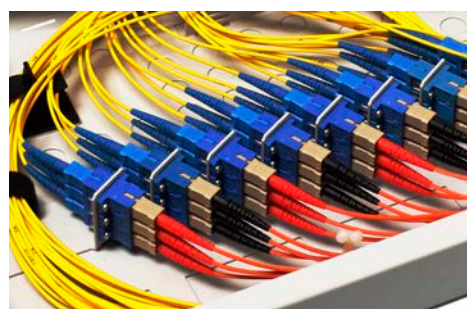
APPLICAZIONI

- Reti in fibra ottica ATM, LAN, MAN e WAN
- Data Center

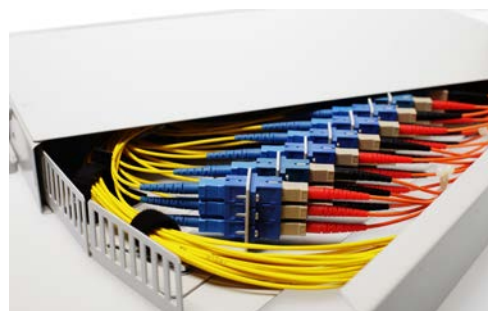
VANTAGGI

- Disponibile per adapter Simplex e Duplex
- Installabile su rack da 19" (kit staffe per adattamento a 21" su richiesta)
- Ingresso cavo posteriore lato SX e DX
- Apertura a 90° (ventaglio), facilita la lavorazione e gestione delle fibre interne
- Frontalino porta adapter regolabile
- Coperchio removibile
- Conessioni ottiche protette
- Può alloggiare fino a 24 adapter

DETTAGLI PRODOTTO

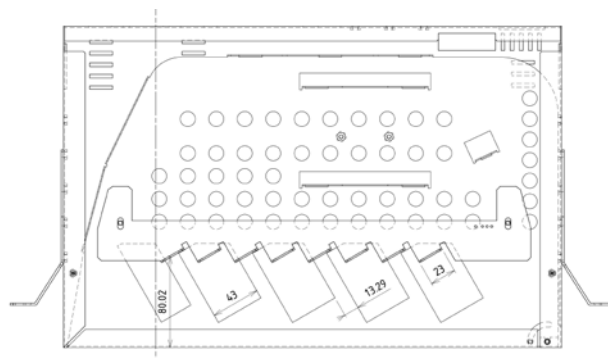


FRONTALINO INTERNO



APERTURA A 90°

PATCH PANEL APERTURA 90° 1U



DESCRIZIONE

Il patch panel 1U con apertura a 90° è il prodotto adatto per la giunzione e connessione di cavi ottici all'interno dei rack. Fornito di vassoio con apertura a ventaglio, questo prodotto offre all'operatore un facile accesso alle terminazioni ottiche.

Può alloggiare fino a 24 fibre tramite adapter SC Simplex oppure la capacità può essere raddoppiata utilizzando adapter LC Duplex.

Il prodotto viene fornito completo di kit staffe da 19" e da 21".



CARATTERISTICHE TECNICHE

• DIMENSIONI TIPO 1U	465 x 44 x 280 mm
• MATERIALE	ALLUMINIO
• VERNICIATURA A POLVERI EPOSSIDICHE	COLORE GRIGIO RAL 7035
• PESO	2,5 Kg
• POTENZIALITA'	FINO A 24 ADAPTER