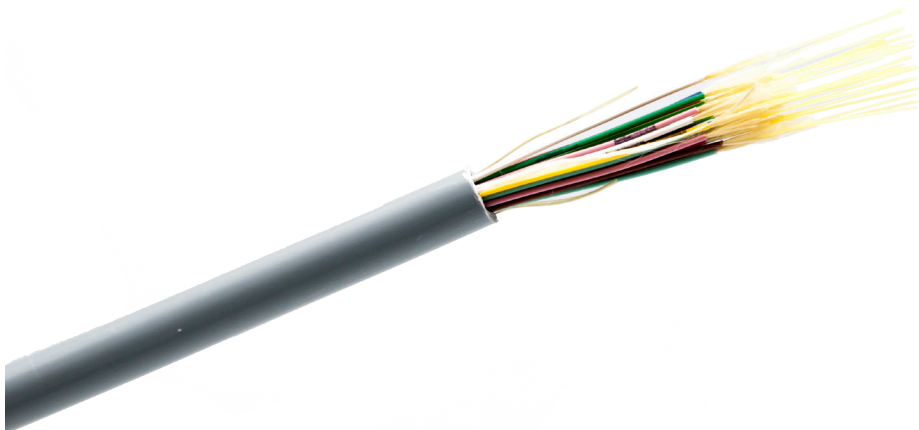


# CAVO MINIBREAKOUT PER POSA ESTERNA

CODICE:  
CVMB09012OF - Cavo minibreakout 12fo SM  
G657A2 OF da esterno  
CVMB09024OF - Cavo minibreakout 24fo SM  
G657A2 OF da esterno



## CAVO MINIBREAKOUT POSA ESTERNA

Cavo multifibra per posa esterna. E' costituito da picobreakout (monofibra rinforzata in kevlar). All'interno della guaina esterna sono presenti rinforzi in filati aramidici.

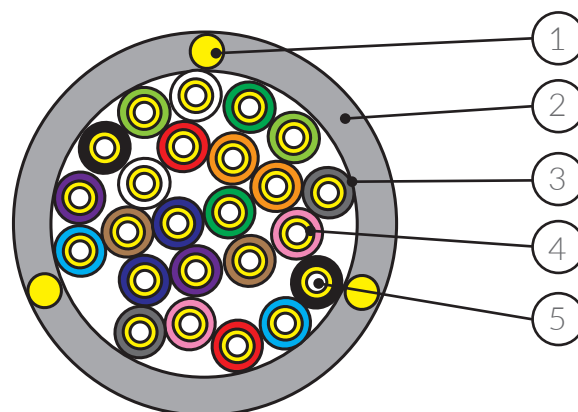
## APPLICAZIONI

- FTTH
- Architettura di rete Open Fiber

## VANTAGGI

- Elevata resistenza meccanica
- Costruzione totalmente dielettrica
- Adatto per posa outdoor o posa aerea
- Presenza di tre elementi di rinforzo, nel senso della lunghezza del cavo, in filati aramidici disposti a 120°
- I cavetti monofibra possono scorrere e sfilati agevolmente per facilitare le operazioni di lavorazione in campo
- Picobreakout facilmente identificabili grazie a codifica colore univoca
- Risponde alla specifica tecnica Open Fiber LG1726 e ST-1730

## DETTAGLI PRODOTTO



## SEZIONE CAVO

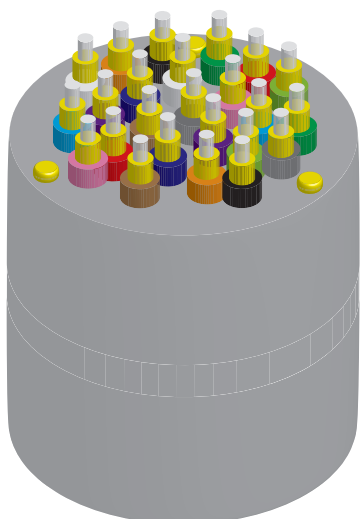
## LEGENDA

1. Elementi di rinforzo in Kevlar, disposti a 120°
2. Guaina esterna LSZH
3. Guaina esterna del picobreakout
4. Elemento di rinforzo in Kevlar del picobreakout
5. Fibra ottica G.657 A 'bend insensitive'

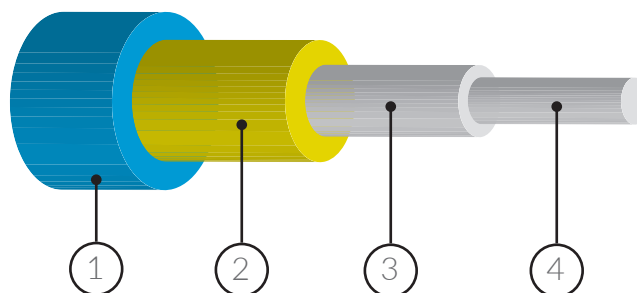
# CAVO MINIBREAKOUT PER POSA ESTERNA

## DETTAGLIO DEL CAVO

Vista generale



Picobreakout



### Legenda

1. Guaina picobreakout LSZH
2. Elemento di rinforzo in filati aramidici
3. Rivestimento Acrilato
4. Fibra ottica

## CARATTERISTICHE TECNICHE

TIPOLOGIA DI CAVO	MINIBREAKOUT 24 F.O. POSA ESTERNA
Normative di riferimento	IEC 60794-1-2 - CEI EN 61034-1/2 - ITU-T G.657 / A2 - OF ST. 1730
<b>PERFORMANCE MECCANICHE/TERMICHE</b>	
Raggio minimo di curvatura (mm)	20 x Ø cavo
Resistenza alla Trazione	500 N
Schiacciamento	≥2000 N/10 cm
Impatto	Energia: 5 J N° impatti: 3
Temperatura (°C)	- 30°C/+60°C Δ att. ≤0,1 db/km@1550 nm
Colore	Grigio RAL 7001
<b>TIPOLOGIA DI FIBRA</b>	
SM-R 9/125	G.657-A2
<b>CARATTERISTICHE COSTRUTTIVE</b>	
Numero Picobreakout	12 o 24
Diametro nominale Picobreakout (mm)	0,875 ± 0,10
Diametro nominale Cavo (mm)	9,0
Peso nominale Cavo (kg/km)	70
Resistenza alla trazione singolo Picobreakout	150 N