

SPLITTER 1X16 CONNETTORIZZATO



SPLITTER 1X16 CONNETTORIZZATO

Dispositivo ottico di diramazione, non selettivo in lunghezza d'onda, del tipo bilanciato. Utilizzato nelle topologie di rete punto-multipunto per applicazioni G-PON.

APPLICAZIONI

- FTTH

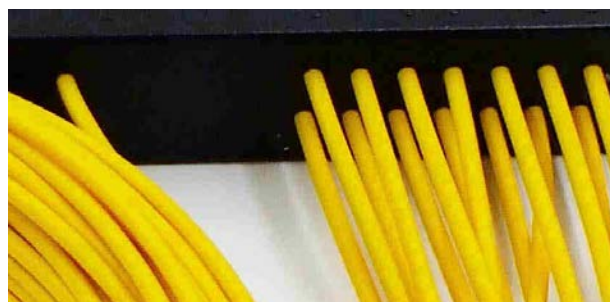
VANTAGGI

- Case compatto in plastica
- Affidabile e stabile
- Fibra G.657 A1 Bend Insensitive
- Bassa perdita di inserzione
- Uniformità nella divisione del segnale
- Connettorizzato SC/APC
- Bretelle rinforzante in entrata e in uscita
- Conforme alla specifica tecnica cliente ST-CNO INF- OPR-2016-008 rev2

DETTAGLI PRODOTTO



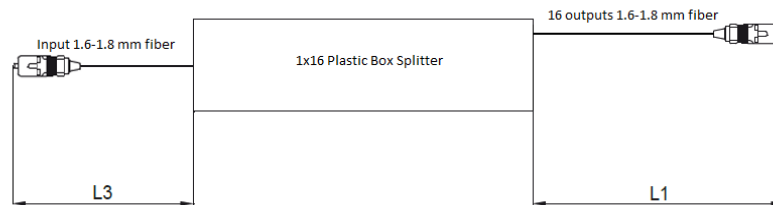
INGRESSO E USCITA FIBRE



DETTAGLIO PLASTIC BOX

SPLITTER 1X16 CONNETTORIZZATO

DETTAGLIO PLC



CARATTERISTICHE TECNICHE

PRODOTTO		SPLITTER 1X16 CONNETTORIZZATO	
Normative di riferimento	IEC 61300-3, IEC 61300-2, ST-CNO INF-OPR-2016-008 rev.2		
PERFORMANCE MECCANICHE/TERMICHE/OTTICHE			
Livello di splitting	1x16		
Lunghezza d'onda di funzionamento (nm)	1260 ~ 1650		
Insertion loss (dB)	≤ 13,3 (connettori esclusi)		
Uniformità di attenuazione (dB)	0.9		
Return loss (dB)	>55		
Direttività (dB)	≥55		
Polarization Dependent Loss, PDL (dB)	± 0.3		
Stabilità in Temperatura	± 0.3 dB @ -25/+70 °C		
Temperatura operative	-40 ~ +85 °C		
Temperatura di immagazzinamento	-40 ~ +85 °C		
TIPOLOGIA DI FIBRA			
Singolo modo	G.657A1		
Diametro Bretelle	INGRESSO 1.6-1.8 mm	USCITA 1.6-1.8 mm	
Lunghezza Bretelle	INGRESSO 1 m	USCITA 1.2 m	
Package Type	Plastic Box		
Package Size (mm)	100x80x10		
CARATTERISTICHE COSTRUTTIVE			
Tipologia di connettori assemblati sul cavo	SC/APC		