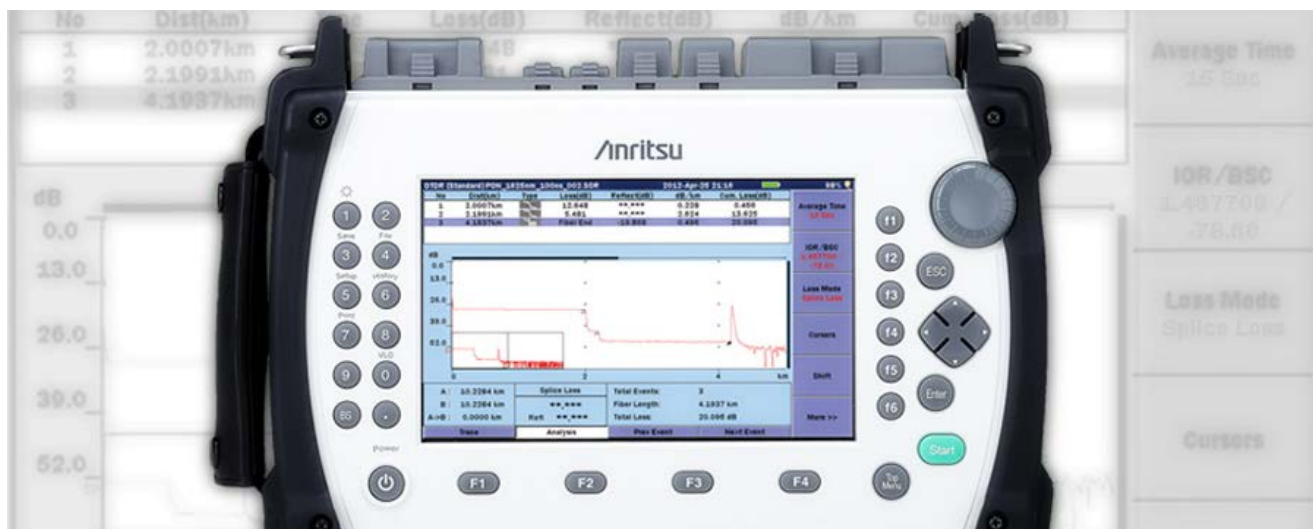


O.T.D.R. MT9083 ANRITSU

CODICE: MT9083 - O.T.D.R. MT9083 Anritsu



O.T.D.R. MT9083

Idoneo per misurare reti PON con splitter 1 x 128.

DETTAGLI PRODOTTO

APPLICAZIONI

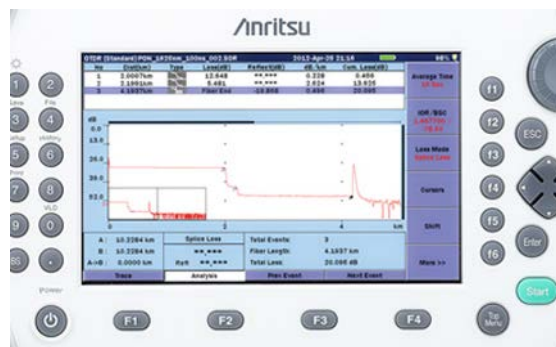
- Misurazione e certificazione ottica di reti LAN, MAN, ATM
- Identificazione di guasti e problemi di attenuazione
- Manutenzione e certificazione di reti FTTx con architettura PON (Passive Optical Network)



VANTAGGI

- Adatto per misurare fibre singolomodo e multimodo
- Interfaccia intuitiva e facile da utilizzare
- Batteria con prestazioni elevate (12 ore)
- Visual Fault Locator integrato (opzionale)
- Display ad alta risoluzione LCD (7")
- Porta USB per scaricare le misure
- Configurazione personalizzata
- Idoneo per misurare reti PON (Passive Optical Networks) con splitter 1 x 128 (dinamica fino a 45 dB)

PORTE DI USCITA



DISPLAY AD ALTA RISOLUZIONE

O.T.D.R. MT9083 ANRITSU



Borsa e valigie **opzionali**



O.T.D.R. con **protettore**



O.T.D.R. senza **protettore**

DESCRIZIONE

L'O.T.D.R. MT9083 è uno strumento adatto per misurare i collegamenti ottici delle nuove architetture FTTx. Può essere configurato con diverse tipologie di dinamica e lunghezze ottiche per misurare fibre singolomodo e multimodo.

A differenza di altri modelli questo strumento offre all'operatore un'ampia dinamica che consente di misurare le reti PON con splitter 1 x 128.

Disponibile versione con Power Meter, Sorgente Laser e Visual Fault Locator.

L'O.T.D.R. MT9083 è fornito di adapter FC/SC/DIN, borsa di trasporto, alimentatore di rete e certificato di calibrazione.

CARATTERISTICHE TECNICHE

• DIMENSIONI	284x20x77 mm
• PESO	2,6 Kg
• TEMPERATURA DI ESERCIZIO	- 10 °C / + 50 °C
• DISPLAY	7" TFT-LCD a colori (ad alta risoluzione)
• PORTA PER SCARICARE I DATI	USB
• LUNGHEZZE D'ONDA	850/1300nm per fibre multimodo 1310/1490/1550/1625/1650nm per fibre singolomodo
• BATTERIA	12 ore
• DINAMICA	Fino a 46 dB
• CAPACITA' DI MEMORIA	Fino a 1.000 tracce