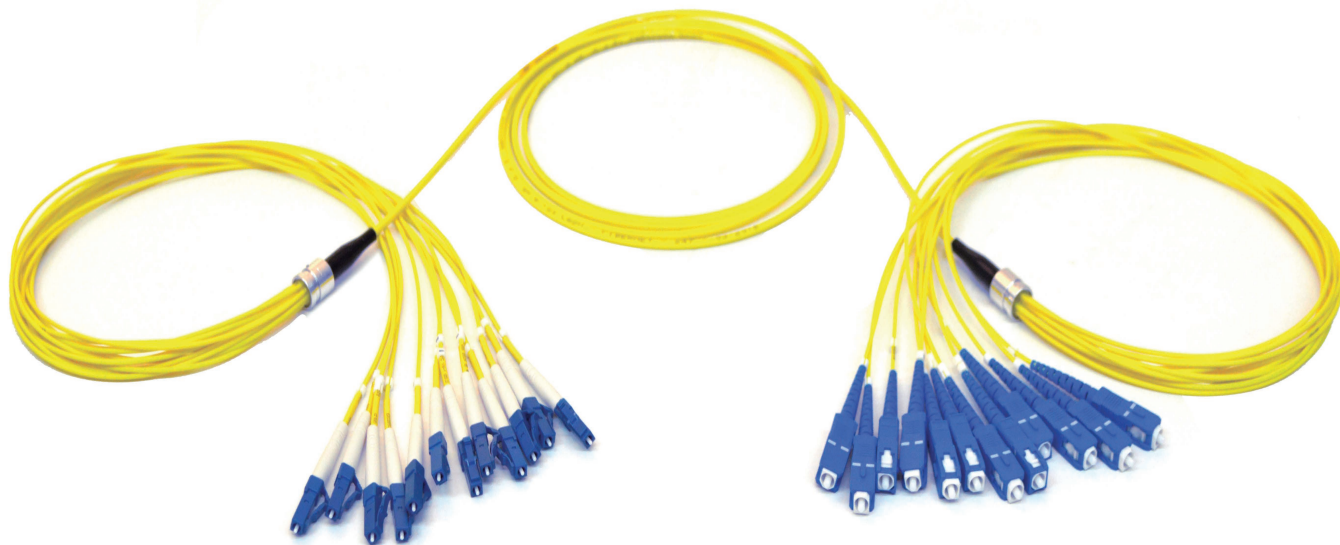


CAVO MINICORE



CAVO MINICORE

Compatto, flessibile, leggero: il cavo minicore, da 12 o 24 fibre, è una soluzione efficace per le esigenze di connessione in applicazioni ad alta densità.

APPLICAZIONI

- Data Center
- Sale dati
- Centrali TLC

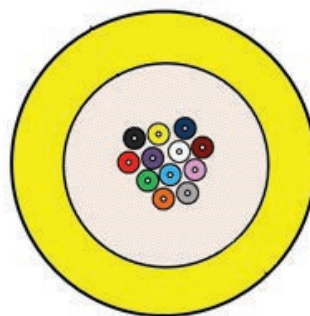
VANTAGGI

- Ideale in ambienti high density
- Adatto per le installazioni indoor e outdoor
- Fibre ottiche da 250µm con acrilato colorato
- Costruzione dielettrica, con rinforzo in filati aramidici che garantiscono resistenza alla trazione
- Guaina LSZH
- Disponibile con 12 o 24 fibre tipo:

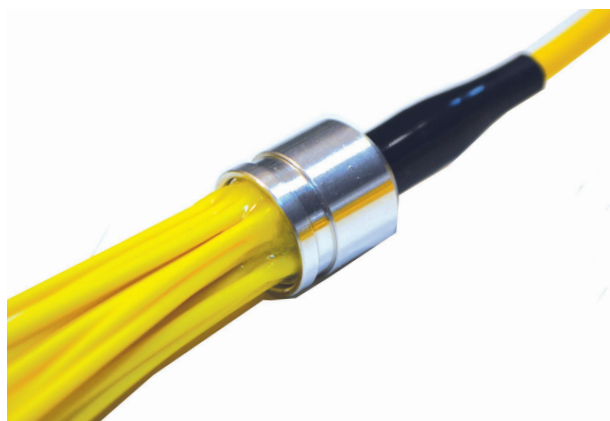
G.651 Multi modo OM4

G.652 Singolo Modo

DETTAGLI PRODOTTO



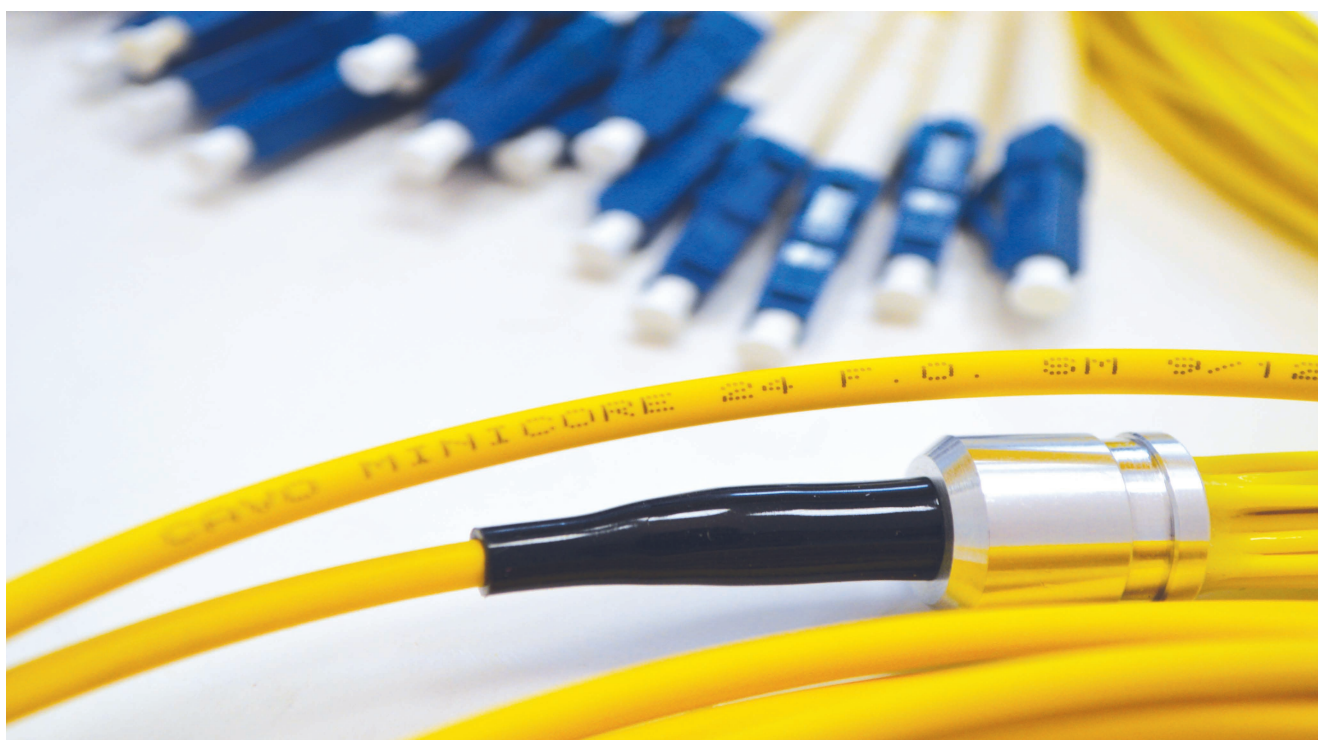
SEZIONE CAVO



PARTICOLARE PIOVRA

CARATTERISTICHE TECNICHE

TIPOLOGIA DI CAVO		MINICORE 12 F.O e 24 F.O.	
Normative di riferimento		IEC 60793 – IEC 60794 – IEC 60332-3-24 – IEC 60332-1-2 IEC 60754-1 – IEC 61034-2 – TIA/EIA 598	
PROPRIETA'			
Diametro totale	Ø 3.0 mm ± 0.1 mm	Ø 3.5 mm ± 0.1 mm	
Diametro tubetto protezione fibre	Ø 1.6 mm ± 0.1 mm		
Diametro Buffer Interno	900 µm		
Elemento di rinforzo	Filati Aramidici		
Guaina esterna del cavo	LSZH		
Colore	SM: Giallo	MM OM4: Acqua	
TIPOLOGIA DI FIBRA			
Tipo Fibra	SM: G.652	MM: G.651	
Rivestimento esterno 250µ singola fibra	Identificazione tramite codice colore		
Rivestimento della singola fibra	Acrilato		
PROPRIETA' MECCANICHE - TERMICHE			
Temperatura di funzionamento	-10° C ÷ +60° C		
Temperatura di posa	-5° C ÷ +60° C		
Temperatura di immagazzinamento	-10° C ÷ +60° C		
Raggio di curvatura minimo	Statico: 10 volte il diametro esterno	Dinamico: 20 volte il diametro esterno	
Massima Trazione	400 N		



COME **ORDINARE**

CVMP FF XX YY TTT ZZZ

TIPOLOGIA DI FIBRA OTTICA (FF)	TIPOLOGIA DI CONNETTORE (XX e YY)	NUMERO DI FIBRE ALL'INTERNO DEL CAVO (TTT)	LUNGHEZZA IN DECIMETRI (ZZZ)
09 - Singolomodo	01 - SC/PC	012 - 12 Fibre	Esempio:
OM4 - Multimodo	03 - SC/UPC	024 - 24 Fibre	010 = 1 metro
	04 - SC/APC		015 = 1,5 metri
	21 - FC/PC		050 = 5 metri
	23 - FC/UPC		100 = 10 metri
	24 - FC/APC		150 = 15 metri
	31 - LC/PC		
	33 - LC/UPC		
	34 - LC/APC		
	41 - ST/PC		
	71 - E2000/PC		
	74 - E2000/APC		
	91 - MU/PC		

