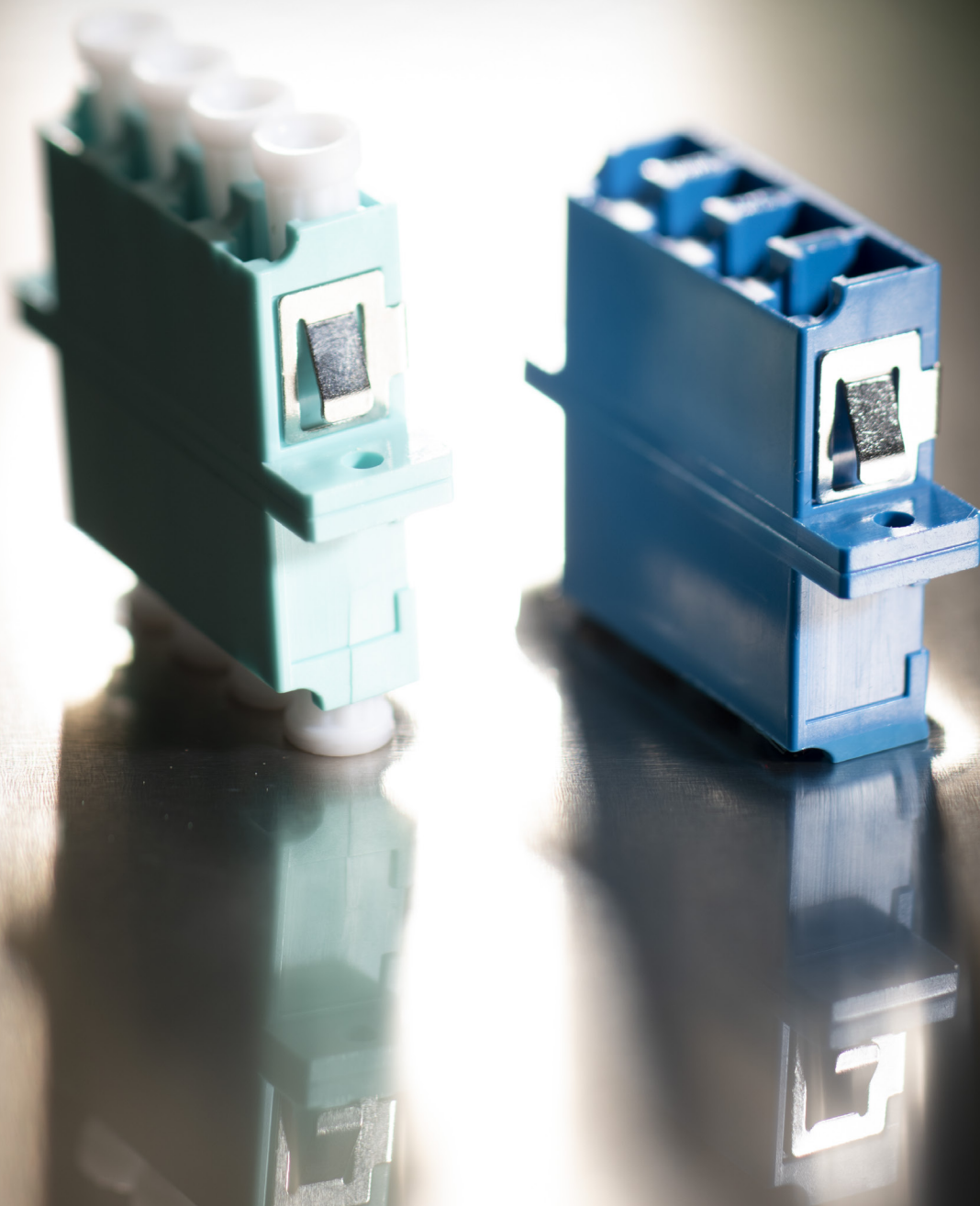


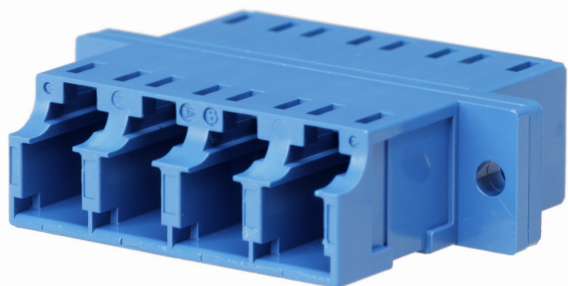
# ADAPTER OTTICO MULTIPLO



Disponibile con e senza flangia  
Consente ogni tipo di connessione  
Sleeve in zirconia (SM) o in bronzo (MM)

# ADAPTER OTTICO MULTIPLO

Gli adapter multipli consentono una rapida connessione tra otto o più connettori ottici, garantendo il massimo allineamento tra le fibre con un contestuale risparmio in termini di spazio.



## CARATTERISTICHE TECNICHE

TIPOLOGIA DI ADAPTER	SC2	LC2	MTP/MPO
DURATA (CICLI DI INSERZIONE)	1000		
TEMPERATURA DI ESERCIZIO	da -40C° a +85C°		
MATERIALI UL94-V0	√		
COLORE CORPO ADAPTER			
SM PC	Blu		Nero
SM APC	Verde		Nero
MM	Beige / Acqua		Nero
TIPOLOGIA DI FIBRA			
SM-R 9/125		√	
MM-R 50/125 OM2-OM3-OM4		√	
MM-R 2.5/125 OM1		√	
CARATTERISTICHE			
MATERIALE SLEEVE	Zirconia (SM) - Bronzo (MM)		n/a
INSERTION LOSS TIPICO (dB)			
SM PC (@1310 - 1550nm)	0,10		0.10 ÷ 0.35
SM APC (@1310 - 1550nm)	0,10		0.10 ÷ 0.35
MM (@850 - 1300nm)	0,20		0.15 ÷ 0.35

DETTAGLIO PRODOTTO

