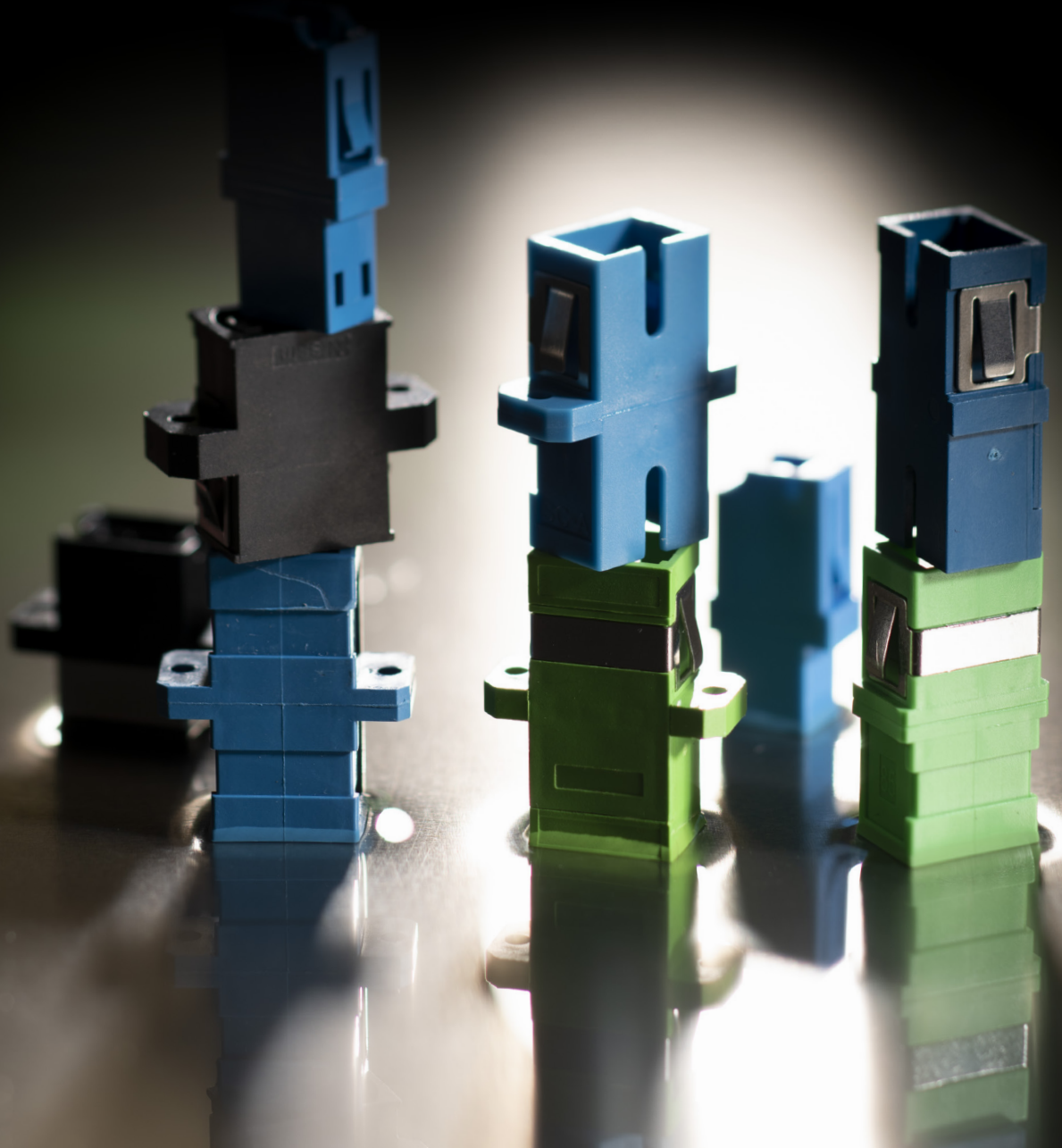


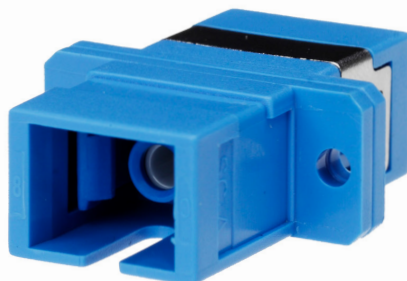
ADAPTER OTTICO SIMPLEX



Disponibile con e senza flangia
Consente ogni tipo di connessione
Sleeve in zirconia (SM) o in bronzo (MM)

ADAPTER OTTICO SIMPLEX

Bussole ottiche per l'accoppiamento meccanico di cavi terminati con connessione SC/APC. Sono disponibili con shutter di protezione, da utilizzare all'interno delle borchie ottiche di appartamento.



CARATTERISTICHE TECNICHE

TIPOLOGIA DI ADAPTER	SC	LC	E2000	MU	FC	ST
DURATA (CICLI DI INSERIZIONE)	1000					
TEMPERATURA DI ESERCIZIO	da -40°C a +85°C					
MATERIALI UL94-V0	✓					
COLORE CORPO ADAPTER						
SM PC	Blu		Marrone / metallico		Metallico	
SM APC	Verde		Marrone / metallico		Metallico	
MM	Beige/Acqua	Beige				
TIPOLOGIA DI FIBRA						
SM-R 9/125	✓					
MM-R 50/125 OM2-OM3-OM4	✓					
MM-R 2.5/125 OM1	✓					
CARATTERISTICHE						
MATERIALE SLEEVE	Zirconia (SM) - Bronzo (MM)					
INSERTION LOSS TIPICO (dB)						
SM PC (@1310 - 1550nm)	0,10					
SM APC (@1310 - 1550nm)	0,10					
MM (@850 - 1300nm)	0,20					

DETTAGLIO PRODOTTO

