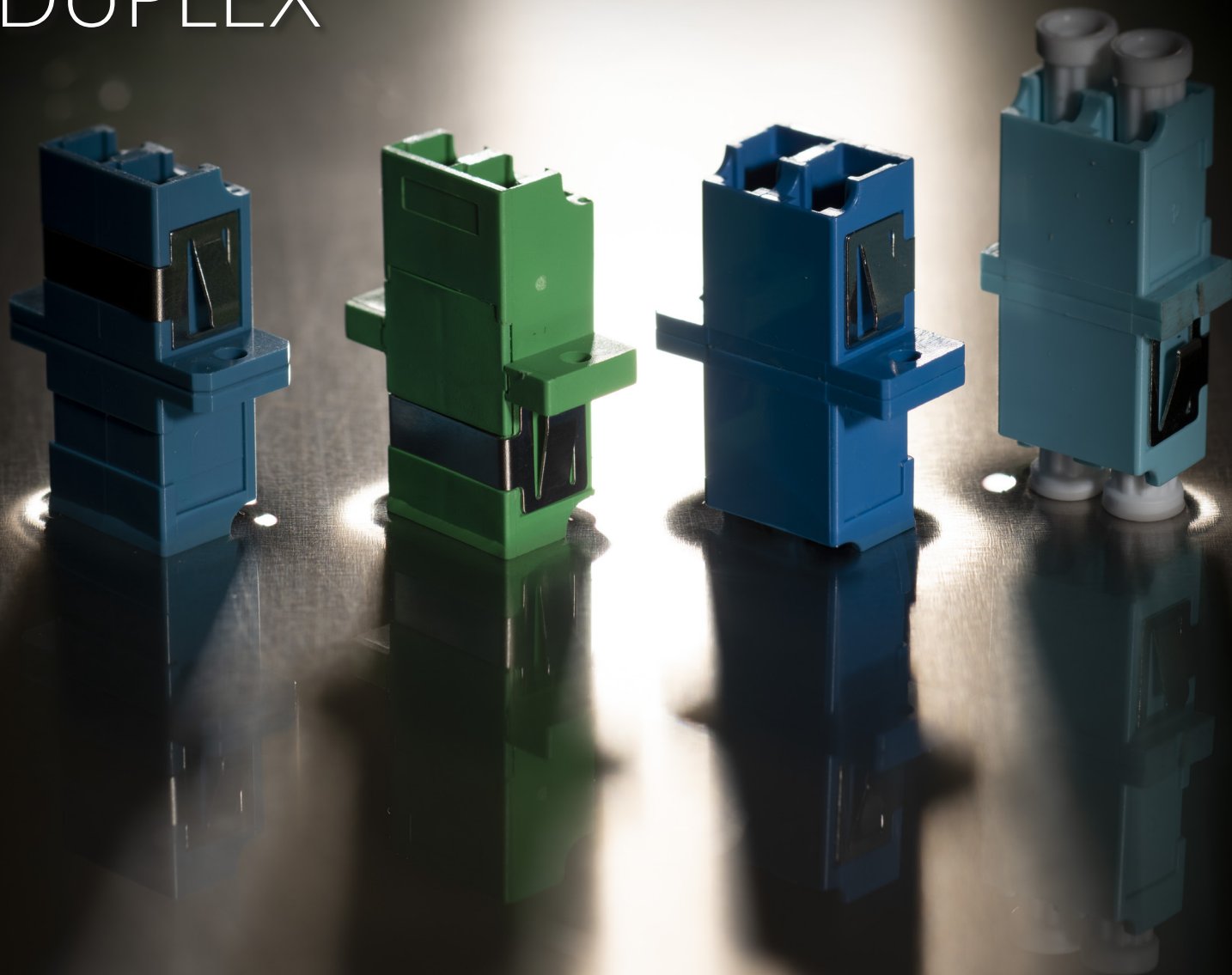


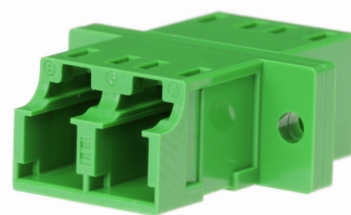
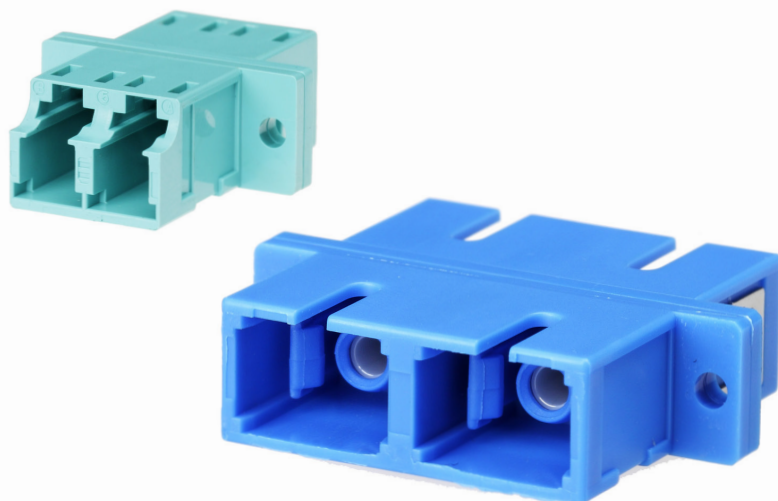
ADAPTER OTTICO DUPLEX



Disponibile con e senza flangia
Consente ogni tipo di connessione
Sleeve in zirconia (SM) o in bronzo (MM)

ADAPTER OTTICO DUPLEX

Gli adapter duplex consentono una rapida connessione tra due connettori ottici. Garantendo il massimo allineamento tra le fibre d un contestuale risparmio in termini di spazio.



CARATTERISTICHE TECNICHE

TIPOLOGIA DI ADAPTER	SC	LC	E2000	MT-RJ
DURATA(CICLI DI INSERIZIONE)	1000			
TEMPERATURA DI ESERCIZIO	da -40C° a +85C°			
MATERIALI UL94-V0	√			
COLORE CORPO ADAPTER				
SM PC	Blu		Nero	
SM APC	Verde		n/a	
MM	Beige / Acqua		Beige	Nero
TIPOLOGIA DI FIBRA				
SM-R 9/125	√			
MM-R 50/125 OM2-OM3-OM4	√			
MM-R 2.5/125 OM1	√			
CARATTERISTICHE				
MATERIALE SLEEVE	Zirconia (SM) - Bronzo (MM)			n/a
INSERTION LOSS TIPICO (dB)				
SM PC (@1310 - 1550nm)	0,10			
SM APC (@1310 - 1550nm)	0,10			
MM (@850 - 1300nm)	0,20			

DETTAGLIO PRODOTTO

