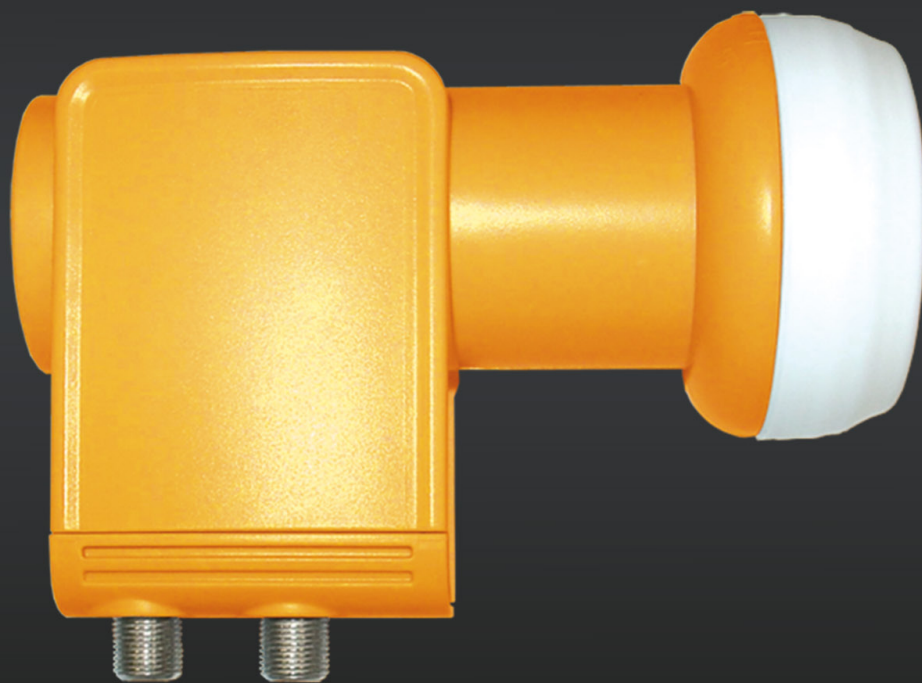


LNB WIDEBAND



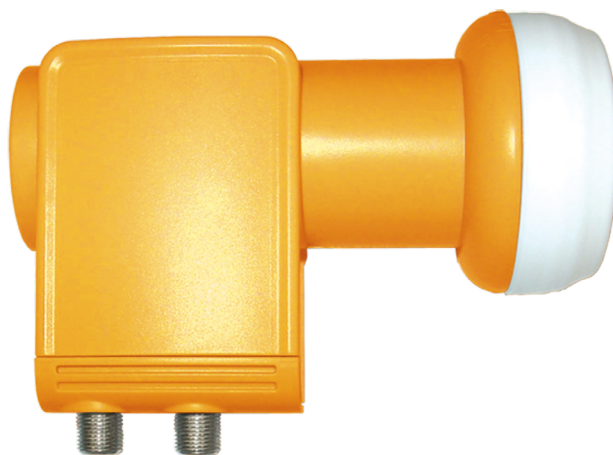
2 Uscite V / H

Elevato guadagno e bassa figura di rumore

Funziona con sistemi Overlight

LNB WIDEBAND

LNB wideband, caratterizzato da un unico oscillatore locale. Cattura l'intero spettro di frequenza di un satellite e lo trasmette attraverso due uscite (V-H) in un intervallo di frequenza compreso tra 290 e 2340 MHz. Progettato per funzionare con sistemi Overlight (convertitori da RF a fibra ottica).
Cod. Teles: 747402



CARATTERISTICHE TECNICHE

INTERVALLO DI FREQUENZE	10,7 ... 12,75 MHz
INTERVALLO DI FREQUENZE D'USCITA	290 ... 2340 MHz
FREQUENZA OSCILLATORE LOCALE 22KHZ	10,41 GHz
GUADAGNO	57 dB
FIGURA DI RUMORE	0.3
STABILITÀ DELL'OSCILLATORE LOCALE	-1,5 ... 1,5 MHz
DISCRIMINAZIONE DI POLARIZZAZIONE	> 20 dB
RUMORE DI FASE (@10KHZ)	-80 dBc
ALIMENTAZIONE	10,5 ... 21Vdc
CORRENTE MASSIMA	100 mA
IMPEDENZA	75 Ω
CONNETTORI	"F" femmina
DIAMETRO SUPPORTO LNB	40 mm
TEMPERATURA DI FUNZIONAMENTO	-40 ... 60 °C

